



GETAS – PETROGEO S.r.l.
PROGETTAZIONE NEL CAMPO DELL'INGEGNERIA CIVILE, IDRAULICA E GEOTECNICA; STUDI DI GEOLOGIA, GEOTERMIA ED IDROGEOLOGIA

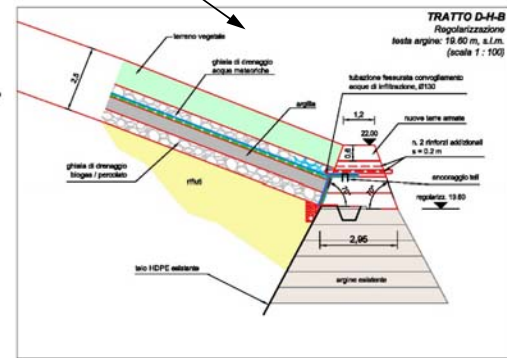
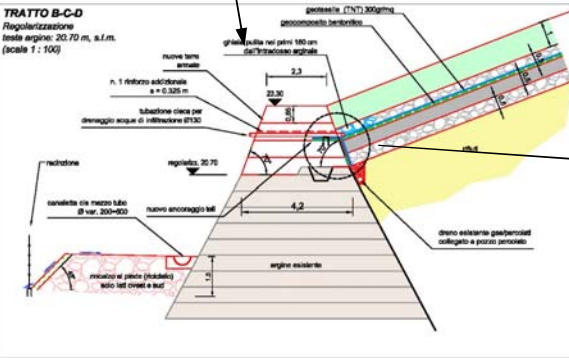
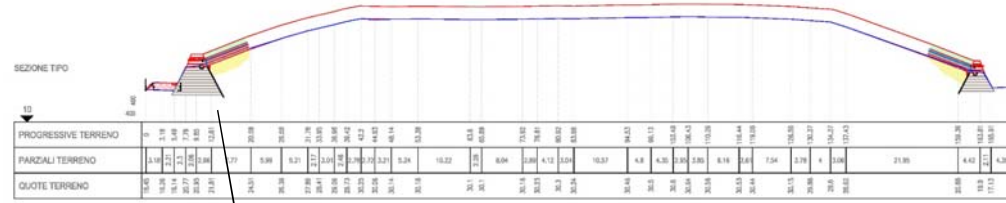
TITOLO	OPERE DI COMPLETAMENTO DELLA DISCARICA RELATIVE ALLA REALIZZAZIONE DI RETE DI CAPTAZIONE, ADDUZIONE E SMALTIMENTO BIOGAS E CHIUSURA DEFINITIVA - CAPPING
CLIENTE	COMUNE DI PORDENONE
LUOGO	PORDENONE – ITALIA
PERIODO	2015-2016
SERVIZI	PROGETTAZIONE ESECUTIVA
STIMA LAVORI	1.623.000 € (Unmilioneseicentoventitremila Euro)

DESCRIZIONE DEI LAVORI

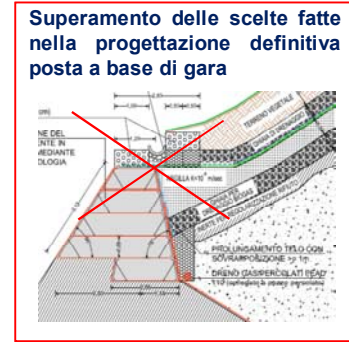
La discarica di Pordenone è stata utilizzata a partire dal 2006 come discarica per rifiuti urbani. Nel 2015 è stata oggetto di progettazione del capping definitivo, eseguito l'anno successivo. Opere previste:

- ✓ Regolarizzazione delle arginature esistenti
- ✓ Progettazione della sopraelevazione degli argini esistenti (in terre rinforzate) con un altro nuovo livello di terre rinforzate utile al contenimento del pacchetto di copertura definitiva della discarica
- ✓ Progettazione del sistema d'impermeabilizzazione interna del sopralzo arginale
- ✓ Interventi per l'incremento dei coefficienti di stabilità delle terre rinforzate del corpo rifiuti
- ✓ Sistema captazione del biogas
- ✓ Sistema di copertura della discarica il sistema non subisce modifiche rispetto le previsioni del progetto definitivo e risponde alle previsioni di norma del D.Lgs 36/2003

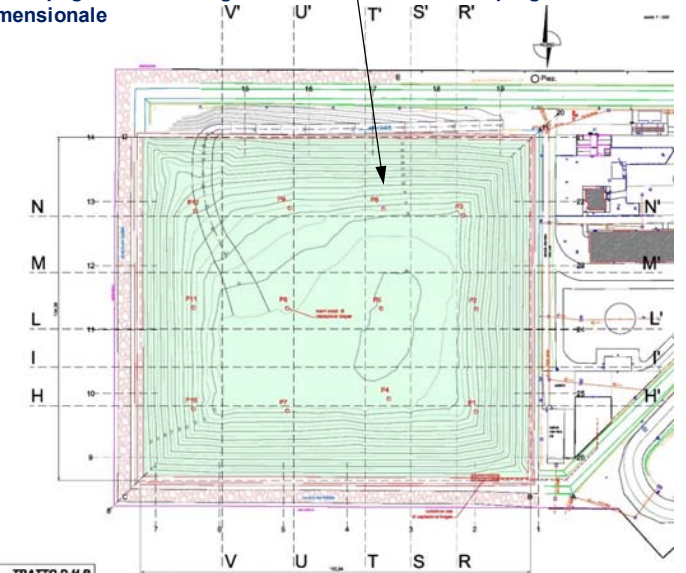
Miglioramento di GETAS delle soluzioni di risagomatura e ottimizzazione della soluzione del sopralzo arginale in terre rinforzate, in funzione delle diverse inclinazioni di ciascun versante della discarica



Rilievo topografico di dettaglio e studio delle soluzioni progettuali su modello tridimensionale

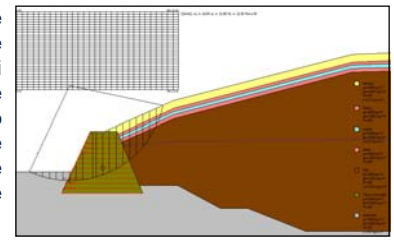


Soluzione proposta da Getas nel progetto esecutivo



Si è ricercata la soluzione tecnica che non creasse variazioni alla sezione di progetto ma che consentisse, al contempo, di superare i limiti di normativa

Sono state infatti verificate più superfici di taglio che hanno dato coefficienti di sicurezza superiori al limite di norma. Il progetto esecutivo, dunque, tiene conto di questa indicazione per rispondere alle prescrizioni normative



QUADRO ANTE OPERAM



Le immagini della scheda fanno riferimento all'intervento eseguito e completato nel 2016



Sondaggi iniziali



Lavorazioni in sommità e sulla rete del biogas



Rimozione impermeabilizzazione provvisoria

Realizzazione terre rinforzate su tutto il perimetro



Realizzazione pacchetto drenante



Primo livello di terre rinforzate e costipazione pacchetto di argilla sul versante



Secondo livello di terre rinforzate



Completamento capping in sommità con terreno vegetale



Completamento capping sui versanti con terreno vegetale



QUADRO POST OPERAM

